



W I N D
S U R F
2019
JP-AUSTRALIA



MORGAN NOIREAUX
HI 101



ROBBY SWIFT
K 89



JASON POLAKOW
KA 1111



JULES DENEL
FHA 41

ULTIMATE WAVE

UNMATCHED WAVE PERFORMANCE

Der Radical Quad war für ganze vier Jahre in der JP-Linie vertreten und setzte Jahr für Jahr die Benchmark für moderne Waveboards. Obwohl das Board als das radikalste auf dem Markt galt, träumten unsere Teamfahrer trotzdem von einem Update - einer neuen und noch besseren Version des Boards. Das Ergebnis von Werner Gniglers Entwicklungsarbeit ist ein herausragendes neues Design, welches die Vorzüge seiner erfolgreichen Vorgänger vereint - die unglaublich freie Gleitlage, Reaktionsfreudigkeit und den Rail Bite des Radical Quads sowie die Gleit-Power und Geschwindigkeit des Thruster Quad. Der neue Name ist Programm - The Ultimate Wave!

Beim ersten Fahren mit dem Ultimate Wave merkt man sofort, wie rasant es in Gleitfahrt kommt und wie schnell es dabei wird. Werner Gnigler: „Das völlig neue Unterwasserschiff-Konzept brachte den entscheidenden Durchbruch in der Entwicklung.“ Es hat ein flaches V im Bugbereich, welches in der Mitte in eine Doppelkonkave, zum Fußschlaufenbereich in eine tiefe Singlekonkave übergeht und mit einem sanften V zum Heck ausläuft. Dies erzeugt eine flachere Scoop-Rocker-Linie in der Mitte und zugleich ausreichend Kurve an den Rails. Diese flache Mittellinie liefert Geschwindigkeit und Gleitleistung, die sogar den ehemaligen Thruster Quad überbietet.

Wurden dabei Kompromisse bezüglich der Wave-Performance eingegangen? Nein! Morgan Noireaux hat dies mit seinem 3. Aloha Classic Titel in Folge auf einem finalen Prototyp des

Ultimate Wave eindrucksvoll bewiesen. Von den vorhergehenden Designs wurden wichtige Funktionsmerkmale übernommen: das schmale Heck, die dünnen Rails mit weicher Tucked Edge und die Winger Outline, die eine große Gleitfläche generiert und zugleich die Breite an den Wingern reduziert. Der ultimative Rail-Griff ermöglicht enge Turns und reagiert unmittelbar auf jeden Input. Der Radius von Bottom Turns kann für ein perfektes Timing auf der Welle jederzeit verändert werden.

World Cup Pro Robby Swift: „Das neue Ultimate Wave ist eindeutig schneller und wendiger auf der Welle! Das Windsurfen ist auf den neuen Boards noch aufregender, ich habe das Gefühl, mein Waveriding und die Sprünge durch den Wechsel auf die neuen Boards verbessert zu haben. Das 102 begeistert mich besonders. Noch nie konnte ich auf einem Board dieser Größe so gut und radikal fahren. Wie die anderen Größen funktioniert es in allen Bedingungen fantastisch.“

Die Ausstattung mit dem Quad Set-up garantiert beste Wave Performance, die 5 Finnenboxen ermöglichen weitere Tuning Optionen entsprechend der individuellen Präferenzen. Die neuen Shapes werden Wave Rider weltweit begeistern. Man fühlt sich auf den Ultimate Waves sofort zuhause - egal wie die Bedingungen sind! Ultimate Wave: schnelle, kontrollierte Carves, Turns, viel Gleit-Power und Speed bei side-off wie onshore Bedingungen.

VOLUMEN	LÄNGE	BREITE	GEWICHT	FINNEN***	FINNE****
69	220 cm	53.0 cm	5.6 kg	2 x Multi Wave 13.0 + 2 x 10.0	17.0
75	220 cm	55.0 cm	5.8 kg	2 x Multi Wave 13.5 + 2 x 10.0	17.0
83	226 cm	56.5 cm	6.0 kg	2 x Multi Wave 14.5 + 2 x 10.0	18.0
88	227 cm	58.0 cm	6.2 kg	2 x Multi Wave 14.5 + 2 x 10.0	18.0
94	228 cm	60.0 cm	6.4 kg	2 x Multi Wave 15.5 + 2 x 10.0	19.0
102	229 cm	62.0 cm	6.8 kg	2 x Multi Wave 16.5 + 2 x 10.0	19.0

* Mini Tuttle

** Slot Box

*** Quad Setup - kommt mit dem Board

**** Alternative Wave Finne für Thruster Setup

Gewichtangaben sind Schätzungen

Die Boards werden mit Plugs für nicht genutzte Finnen-Boxen geliefert.
PRO EDITION in S-Glass Technologie mit PVC Stringern und Innegra Rails.

Leichte Faser (eingefärbt) mit exzellenter Schlagzähigkeit und Flexibilität / keine Farbsplitterung



PRO EDITION

WAVE SLATE



LEON JAMAER
G 208

ROBBY SWIFT
H 89

BEST WAVE ALL-ROUNDER

Der Erfolg der Wave Slates setzt sich fort, nicht zuletzt weil diese kompakten Wave Shapes super agil und zugleich verlässlich und leicht beherrschbar sind. Sie sind schnell, gleiten früh und erzeugen mit einzigartiger Effizienz den nötigen Speed für aufregende Sessions in mittelmäßigen Wellen. Die spielerischen Allrounder sind sehr vielseitig einsetzbar und machen in allen erdenklichen Wellenbedingungen jede Menge Spaß.

Das WINDSURF Magazin (UK) stellt fest, "dass es sich wunderbar anpassungsfähig anfühlt, mit der nötigen Geschwindigkeit für Cross-offshore-Bedingungen und dem reaktionsschnellen Rail-to-Rail-Verhalten für Cross-on. Der Slate beschleunigt kontinuierlich, fühlt sich agil und reaktionsschnell an und ist dabei super kontrolliert."

Das deutsche SURF Magazin lobt: "... der Griff auf der Kante ist perfekt, wie mit dem heißen Messer durch die Butter carvt das Brett im Bottom Turn. Für typische Ost- oder Nordseeetage bietet der Wave Slate viel Potenzial. Gleitleistung und Sprungtauglichkeit sind auf Top-Niveau."

Die parallele Outline ist die Basis dieses erfolgreichen Board-Konzepts. Die reduzierten Querkräfte und der verbesserte Lift generieren mehr Geschwindigkeit und extrem frühes Angleiten. In Kombination mit der effizienten Volumenverteilung garantiert die parallele Outline Kippstabilität, weshalb diese Boards kürzer sein können als bisherige Konzepte. Die reduzierte Länge ermöglicht mühelos enge Turns und ist die Basis für das kleine und kompakte Gefühl in der Luft. Das

zentrierte Schwunggewicht ermöglicht schnelle Rotationen und Richtungsänderungen. Darüber hinaus agieren kürzere Boards besser in kleineren Wellen und steilen Sections.

Die zweite Generation unserer Wave Slates verfügt über ein Bottom-Konzept, welches in Surboards weit verbreitet ist und zwei völlig unterschiedliche Rocker-Linien vereint: Auf der einen Seite unterstützt der recht flache Rocker entlang der Mittellinie frühes Gleiten und die Overall-Performance und sorgt zugleich für ein hohes Maß an Kontrolle. Auf der anderen Seite kreieren das starke V und die schmale Outline im Heck und Bug beim Surfen über die Rails mehr Kurve an eben diesen. Diese Kombination resultiert in einer Drehfreudigkeit, wie man sie bis dato nur von Surboards kannte - gepaart mit der Leistung, die von einem modernen Windsurfboard erwartet wird. Die schmale Nase und das starke V mit zusätzlichem Rocker im Bugbereich sorgen für ein sicheres Gefühl in den Turns und bei der Vorbereitung von Sprüngen bei Top Speed.

Zwischen den Fußschlaufen kanalisiert eine tiefe Konkave das Wasser und sorgt für zusätzlichen Lift für frühes Gleiten und Tempo.

Im Heckbereich sorgt das flache V für einen effizienten Wasserabriss. In Kombination mit der schlanken Outline verbessert sich die Vielseitigkeit der Boards auf der Welle und das Potenzial für extrem enge und schnelle Turns.

Die Boards werden mit einem Thruster Set-up ausgeliefert und die Ausstattung mit 2 Mini-Tuttle und 3 Slot Boxen eröffnet weitere individuelle Trimm-Optionen.

VOLUME	LENGTH	WIDTH	WEIGHT	FINS***	FINS****
79	215 cm	55.0 cm	5.9 kg	Wave 18.0 + 2 x 10.0	2 x 13.5
87	219 cm	57.0 cm	6.2 kg	Wave 19.0 + 2 x 10.0	2 x 14.5
96	219 cm	59.0 cm	6.4 kg	Wave 20.0 + 2 x 10.0	2 x 15.5

* Mini Tuttle

** Slot Box

*** Thruster Setup - kommt mit dem Board

**** Alternative Multi Wave Finnen für Quad Setup

Gewichtangaben sind Schätzungen

Die Boards kommen mit Plugs für nicht genutzte Finnen-Boxen.

PRO EDITION in S-Glass Technologie mit PVC Stringern und Innegra Rails.

Leichte Faser (eingefärbt) mit exzellenter Schlagzähigkeit und Flexibilität / keine Farbsplitterung



PRO EDITION



FREE STYLE WAVE

ALL IN ONE FOR ALL

Die kompakten Shapes des Bestsellers von JP haben das Potenzial jeden Traum zu erfüllen! Die Freestyle Wave Linie vereint die Vorzüge eines klassischen Mittel- bis Starkwind-Allrounders mit den Vorteilen des kompakten und vielseitigen JP Slates - das Ergebnis ist schlicht das schnellste, sportlichste und wendigste Wasserspielzeug, das wir je gebaut haben. Der Freestyle Wave beschleunigt rasant, fliegt über Chop und carved engste Radien auf der Welle. Für die beste Zeit auf dem Wasser - ganz einfach!

Das WINDSURF Magazin (UK) stellt fest: "Ideal für alle Bedingungen, besonders in Küstenregionen und bei Bump & Jump. Mit frühem Angleiten, leicht erreichbarer Maximalgeschwindigkeit und bester Manöverkontrolle bietet es unerreichte Plug-and-Play-Leistung, die sowohl schmeichelt als auch inspiriert."

Das deutsche SURF Magazin meint: "Kabelwellen werden in der neu gestalteten Mittelsektion der Gleitfläche tatsächlich sehr sanft absorbiert, selbst bei richtig viel Wind und Top-Speed." WIND (Frankreich) bestätigt: "Wieder die Referenz an Free Wave Vielseitigkeit. Auch in der Welle kann man mit geschlossenen Augen Windsurfen."

PLANCHEMAG kommentiert: "JP's bump & jump king ist leicht genug zu fahren für ein breites Publikum und zugleich radikal genug - selbst für anspruchsvollste Windsurfer."

Das Freestyle Wave-Konzept ist die ideale Option für 99% aller Freizeit-Windsurfer in Küstenregionen. Die Suche nach dem idealen Board ist endlich beendet! Das Freestyle Wave

ist das perfekte Allround-Starkwind-Board für rasantes Heizen sowie Bump & Jump - zudem glänzt es als sportliches Allround-Waveboard für leichtere Winde oder schwerere Windsurfer sowie schwierige und böige Bedingungen. Das Freestyle Wave ermöglicht hohe Sprünge und schnelle, enge Turns in Onshore-Bedingungen - maximaler Spaß ist so garantiert. Das direkte und sportliche Fahrgefühl wird durch das reduzierte Trägheitsmoment der kurzen, kompakten Shapes generiert. Die Outline ist in der Mitte parallel und schafft Fläche für frühes Gleiten und Kippstabilität. Das Heck ist schmaler gehalten, um Kontrolle bei schnellen Fahrten auf Chop zu gewährleisten. Die „Shortys“ sind ungemein agil und reaktionsschnell, die Rails greifen auch in Kleinen Wellen, ohne zu verschneiden.

Das gerundete Deck ermöglicht einen komfortablen Stand in jeder Fußschlaufenposition sowie perfekte Kontrolle und Reaktionsschnelligkeit. Noch immer mit den klassischen Freestyle Wave-Tugenden ausgestattet, sind die Boards jetzt noch sportlicher und bieten ein einzigartiges Fahrvergnügen. Sie sind schnell, super komfortabel und geben das nötige Selbstvertrauen, um sich an neue Limits zu pushen. Auch hervorragend für Freestyle geeignet, lieben sie schnelle, langgezogene Carves auf Flachwasser, Chop und in der Welle. Sie decken jeden erdenklichen Einsatzbereich ab und sind schlicht die besten JP Freestyle Waves, die wir je gebaut haben.

* Mini Tuttle ** Power Box *** Thruster setup - comes with PRO
**** Single fin setup - comes with FWS - recommended for PRO, all weights are estimations

VOLUMEN	LÄNGE	BREITE	GEWICHT ^{PRO}	GEWICHT ^{FWS}	FINNEN ^{PRO} ***	FINNE ^{FWS} ****
79	225 cm	57.0 cm	5.8 kg	-	21 + 2x 10	-
86	229 cm	59.0 cm	6.1 kg	6.2 kg	23 + 2x 10	25.0
94	230 cm	61.0 cm	6.5 kg	6.6 kg	25 + 2x 10	27.0
103	230 cm	63.0 cm	6.7 kg	6.8 kg	27 + 2x 10	29.0
113	231 cm	65.0 cm	7.2 kg	7.3 kg	29 + 2x 10	31.0

* Mini Tuttle ** Power Box *** Thruster Setup - kommt mit dem PRO-Board
**** Single Finnen Setup - kommt mit dem FWS-Board - empfohlen für PRO Edition, Gewichtsangaben sind Schätzungen

Die FWS Boards werden mit einer Powerbox und einer 2cm längeren Single Finne als die PRO Modelle geliefert und sind großartige Bump & Jump Blaster. Die PRO Modelle kommen mit zusätzlichen Mini Tuttle Side Fin Boxen und Thruster Finnen sowie Abdeckungen für den Einsatz als Single Fin Board. Sie sind das perfekte Spielzeug für alle nur erdenklichen Bedingungen und ermöglichen ein zusätzliches Tuning - für ein Plus an Performance und Spaß.

PRO = PRO EDITION in Biax-Glass Technologie (Thruster fin Set-up)
FWS = FULL WOOD SANDWICH Technologie (Single Fin)



Freestyle



YENTEL CAERS
BEL 16



AMADO VRIESWIJK
NB 20



AMADO VRIESWIJK
NB 20



STYLISH !

Vier hochmoderne Freestyle-Designs mit modernen, kurzen und kompakten Shapes - das fantastische Handling ist für das JP-Team Inspiration zu immer neuen Moves und einem radikaleren Style. Die sportlichen Boards gleiten schnell an und bieten eine bisher unerreichte Beschleunigung. Diese Eigenschaften sind die Voraussetzung, um in kleinen Competition Areas maximal zu performen. Das gute Sprungverhalten ermöglicht einzigartige Big Stunts und Double Moves. Das deutsche SURF Magazin äußerte sich begeistert: "... dann zieht der JP druckvoll los, läuft frei, schnell und hält den Speed auch in Windlöchern oder beim Umsteigen auf Switch Stance super", und fasst zusammen: "Bei Pop und geslideten Doppelmoves der Maßstab und daher mit maximalem Potenzial für gute Fahrer!"

2017 war mit 3 Fahrern unter den Top 5 der PWA Tour ein weiteres großartiges Jahr für das JP Freestyle Team: Amado Vrieswijk NB-20 wurde zum Vize-Weltmeister gekrönt, gefolgt von dem Belgier Yentel Caers B-16 und dem französischen Youngster Sam Esteve F-79 auf den Plätzen 4 und 5. Zwei JP-Fahrer standen dazu auf dem EFPT-Podium: Der 19-jährige Sam Esteve feierte erst 2014 sein EFPT-Debüt, wurde 2016 Fünfter und 2017 Vize-Europameister, mit seinem Teamkollegen Yentel Caers neben ihm als Dritter auf dem Podium. Diese Erfolge spiegeln die Effizienz der Boards eindrucksvoll wider. Der Schwerpunkt der Boards liegt nahe am Mastfuß und reduziert so das Trägheitsmoment für

schnelle Rotationen und High Scoring Moves. Durch das kompakte Design steht der Fahrer in einer komfortablen Position nahe am Rigg - unabhängig davon, ob in der Regular oder Switch Position - die verbesserte Kontrolle ermöglicht ungeahnt radikale Moves. Unsere Teamfahrer lieben die freie Gleitlage der Boards. Erreicht wird diese durch ein geniales Unterwasserschiff-Konzept mit einem neuen V-Verlauf, der viel Lift erzeugt und für maximalen Speed und Pop unter den Füßen sorgt. Die breite Outline ermöglicht den Einsatz in allen möglichen Bedingungen. Die ausgewogene Volumenverteilung ist dabei die Basis für unsere erfolgreichen Freestyle Shapes, die gestreckte Outline im Mittelbereich schafft eine vergrößerte Gleitfläche für unschlagbare Beschleunigung. Die rundere Outline im Heckbereich verbessert die Manövereigenschaften und den Pop für Sprünge und Rotationen bei Kombinations-Moves. Die scharfe Tucked Edge vom Mastfußbereich zum Heck verleiht den Boards Grip und Drive für maximale Geschwindigkeit, die weichen Kanten im Bugbereich ermöglichen dazu einen flüssigen Übergang von Air Moves zu Sliding Tricks, da sie das Einschneiden der Rails verhindern.

Unsere kompakten Freestyle Boards bieten eine rasante Beschleunigung für hohe Sprünge. Das kurze Design verbessert das Handling bei allen Manövern und ermöglicht schnellere Rotationen, das lebendige und direkte Fahrgefühl eröffnet ambitionierten Freestylern und Pros eine neue Freestyle-Dimension.

VOLUME	LENGTH	WIDTH	WEIGHT	FINS*
85	220 cm	60.5 cm	5.9 kg	Freestyle 17.0
92	220 cm	62.0 cm	6.1 kg	Freestyle 18.0
101	220 cm	64.0 cm	6.5 kg	Freestyle 19.5
105	221 cm	65.0 cm	6.6 kg	Freestyle 21.5

* Power Box
Gewichtsangaben sind Schätzungen

PRO EDITION ist in der ultimativen Carbon Innegra Technologie gefertigt.

Doppel-Plugs für 100%-ige Verdrehsicherung



PRO EDITION

MAGIC RIDE

MAGIC EARLY PLANING
MAGIC EASY JIBING
MAGIC EASY RIDING

GRETA MARCHEGGER
11A 193
& ANDY CHAMBERS
K540

MIGHTY MAGIC

Diese atemberaubenden Boards können genau das, was man von einem Freerider erwartet - und das außergewöhnlich gut und einfach! Sie fühlen sich durch ihre freie Gleitlage klein und verspielt an und vermitteln das agile und sportliche Feeling, das Windsurfen so aufregend macht. Sie sind ungemein schnell, dabei aber zugleich einfach zu kontrollieren. Die kompakten Boards gleiten sehr früh und bieten ein begeisterndes Halsenpotenzial für Fahrer jedes Levels. Alle 7 Größen dieser breiten, kurzen und dünnen Boards bieten eine sehr freie Gleitlage für ein außergewöhnliches Leistungspotential und ein agiles und aufregendes Fahrgefühl.

Die 97 und 103 sind kipstabil und komfortabler und lassen sich im Vergleich zu Freestyle Waves der gleichen Größe leichter kontrollieren. Sie gleiten zudem früher und benötigen weniger Input vom Fahrer.

Die 112, 119 und 130 sind agile, wendige, sportliche Freerider, die einfach und früh gleiten, komfortabel fahren und viel leichter halsen als vergleichbare, herkömmliche Freeride Boards. Die 142 und 154 sind noch fehlerverzeihender und komfortabler und werden auch wenig erfahrene Windsurfer erfreuen.

Die beiden neuen Magic Ride Family Modelle werden mit einer Center Finne geliefert und bieten über zwei Drittel des Decks ein komfortables und fehlerverzeihendes EVA Pad - ein echtes Familien-Board eben.

Der Magic Ride gleitet extrem früh für seine Größe. Die Leistung und der Top Speed der zweiten Generation wurde nicht zuletzt durch das extrem einfache Handling beim Heizen verbessert - der Fahrer kann sich voll und ganz auf sich selbst, anstatt auf das Board unter seinen Füßen, konzentrieren. Die freie Gleitlage lässt das Board bequem und kontrolliert über das Wasser fliegen, das V und die Doppelkonkaven bügeln dabei jeden Chop aus.

Dieser Halsen-König begeistert bei jedem Turn und Manöver! Leicht beherrschbar, kontrolliert und schnell - der Magic Ride halst fast von selbst. Das fehlerverzeihende Verhalten begeistert jeden Manöverschüler und sorgt für schnelle Fortschritte. Der perfekte Griff der Rails ermöglicht fortgeschrittenen Windsurfern und Manöver-Spezialisten extrem schnelle und enge Turns - für ein nie zuvor dagewesenes Feeling in der Halse. Dieser manöverorientierte Freerider ist der Inbegriff des magischen Halsens!

VOLUME	LENGTH	WIDTH	WEIGHT ^{PRO}	WEIGHT ^{FWS}	WEIGHT ^{ES}	WEIGHT ^{ES FAMILY}	FINS*	FINS ^{ES FAMILY}
97	240 cm	63.0 cm	6.4 kg	6.7 kg	7.5 kg	-	Ride 32.0	-
103	240 cm	68.5 cm	6.6 kg	7.0 kg	7.7 kg	-	Ride 36.0	-
112	240 cm	72.0 cm	7.2 kg	7.5 kg	8.1 kg	-	Ride 38.0	-
119	240 cm	75.0 cm	7.3 kg	7.7 kg	8.4 kg	-	Ride 40.0	-
130	242 cm	78.0 cm	7.5 kg	8.1 kg	9.2 kg	-	Ride 44.0	-
142	249 cm	81.0 cm	8.2 kg	8.5 kg	9.4 kg	9.9 kg	Ride 48.0	Fun 34 + Ride 48.0
154	251 cm	84.0 cm	-	9.1 kg	-	11.0 kg	Ride 52.0	Fun 34 + Ride 52.0

* Power Box
Gewichtangaben sind
Schätzungen



PRO EDITION

FULL WOOD SANDWICH (FWS)

EPOXY SANDWICH (ES)

ES FAMILY
mit 2/3 EVA DECK PAD

X:MOVE HD

SUPER RIDE



ANDY CHAMBERS
K540

MATEUS ISAAC
BRA 767

SEBASTIAN KORNUM
DEN 24

MATEUS ISAAC
BRA 767

SUPER RIDE

Diese neuen Freeride Boards sind zwischen der Magic Ride Linie und den Super Sport Modellen positioniert. Die Super Ride Boards vermitteln ein völlig neues Fahrgefühl: Sie gleiten im Handumdrehen an, erreichen fantastische Geschwindigkeit und sind dabei einfach zu fahren und unerreicht komfortabel. Es ist fast unglaublich wie einfach man auf dem Super Ride Höchstgeschwindigkeiten erreicht und dabei jederzeit die Kontrolle behält. Die Boards sind ein "must have" für jeden ambitionierten Freerider.

Für dieses neue Konzept haben wir die besten Eigenschaften unserer erfolgreichsten Board-Linien kombiniert: Das Ergebnis ist ein fantastischer Allrounder, der neue Maßstäbe setzt. Die Scoop-Linie und der V-Verlauf unserer Slalomboards generieren schnelles Angleiten, explosive Beschleunigung und maximalen Top Speed. Die freie Gleitlage lässt die Boards über Chop fliegen, selbst extrem unruhiges Wasser bereitet keine Probleme und führt nicht zu Geschwindigkeitsverlust.

Die Super Rides sind kompakt und relativ kurz, dabei aber in der Mitte nicht zu breit. Der nahe der Mastspur liegende Schwerpunkt reduziert das Trägheitsmoment und sorgt für ein entspanntes Fahrgefühl und maximale Kontrolle. Die parallele Outline bietet zusätzliche

Kippstabilität, wenn das Board nicht gleitet. Die Summe dieser Eigenschaften macht das Super Ride in allen Bedingungen zu einem echten Performer - maximales Vergnügen ist garantiert, egal ob bei leichtem oder starkem Wind.

Zum Heck haben wir die Breite für eine verstärkte Outline-Kurve reduziert - deine Erfolgsquote bei Halsen und die Tatsache, dass du sie vollkommen durchgleitest, wird dich und deine Windsurf-Buddies begeistern.

Der weich gerundete Deck-Shape garantiert einen komfortablen Stand und erleichtert den Einstieg in die Fußschlaufen. Alle Schlaufenpositionen garantieren eine gute Kraftübertragung auf die Finne und erlauben maximale Beschleunigung.

- MAXIMALER KOMFORT
- LEICHTE KONTROLLE
- PERFEKT FÜR ALLE ARTEN VON HALSEN
- EXTREM SCHNELL

VOLUMEN	LÄNGE	BREITE	GEWICHT ^{GOLD}	GEWICHT ^{PRO}	GEWICHT ^{FWS}	GEWICHT ^{ES}	FINNE
102	232 cm	63.0 cm	-	6.6 kg	6.9 kg	-	Ride 34.0
116	234 cm	68.0 cm	6.3 kg	7.1 kg	7.4 kg	8.1 kg	Ride 38.0
124	235 cm	70,5 cm	6,5 kg	7,4 kg	7,7 kg	8,6 kg	Ride 40.0
132	235 cm	73.0 cm	6.8 kg	7.7 kg	8.0 kg	9.1 kg	Ride 42.0
146	240 cm	78.0 cm	-	8.5 kg	8.8 kg	-	Ride 46.0

Gewichtsangaben sind Schätzungen
Boards kommen mit „Foil Approved“ Deep Tuttle Boxen



GOLD EDITION

PRO EDITION

FULL WOOD SANDWICH (FWS)

EPOXY SANDWICH (ES)



MATEUS ISAAC
BRA 767

PASCAL TOSELLI
FRA 916

PASCAL TOSELLI
FRA 916

SUPER SPORT

PERFORMANCE FREERIDE

Die schnellsten JP Freeride Boards. Kraftvoll und ultraschnell - diese Boards lassen dich über das Wasser fliegen! Das Super Sport ist die perfekte Wahl für sportliche Fahrer, die das gesamte Potential an Beschleunigung und Speed ausschöpfen können und wollen. Fortgeschrittene Windsurfer werden auch die rasanten Race Jibes auf diesen Boards lieben. Es sind die schnellsten Super Sport Boards, die wir je gebaut haben - du und deine Freunde werden begeistert sein.

Basierend auf einem Slalom-Design-Konzept sind sie speziell abgestimmt auf die Bedürfnisse von leistungsorientierten Freizeit-Windsurfern. Die Super Sport Linie bietet explosive Beschleunigung und atemberaubende Geschwindigkeit, ist aber leichter und komfortabler zu fahren als World Cup Slalom Boards.

Das britische WINDSURF Magazin hält das Super Sport für "super effizient" und lobt "jede Menge Kontrolle bei rasantem Speed".

Die Boards sind kurz und breit mit einer parallelen Outline und großer Gleitfläche - für viel Lift und unmittelbares Angleiten. Das zentrierte Volumen verbessert die Kontrolle und Maximalgeschwindigkeit. Das konkave Deck im Mastspur Bereich sorgt für einen niedrigen Schwerpunkt des Riggs und zusätzlichen Komfort. Das moderne Unterwasserschiff generiert eine freie Gleitlage - die Kombination aus flachen Abschnitten, Konkaven und V bringt zusätzlichen Lift im Fußschlaufenbereich. So fühlen sich die Boards auch bei Chop sehr leicht unter den Füßen an und vermitteln ein einmaliges Fahrgefühl.

Die Cut-Outs ermöglichen zwei Outline-Konzepte in einem Shape. Die breite Deck-Outline verschafft einen sicheren Stand, um die Boards zum maximalen Speed zu pushen. Die schmalere Outline im Unterwasserschiff reduziert den Lift im Heckbereich - das Ergebnis ist ein deutliches Plus an Kontrolle und Komfort. Das durch die Cut-Outs reduzierte Volumen in den Rails verbessert

die Halseigenschaften und ermöglicht das Board auch bei hoher Geschwindigkeit anzukanten.

Alle Super Sport Modelle weisen einen sehr komfortablen Deck-Shape auf. Die erhöhte Standposition bietet einen guten Hebel, um Druck auf die Finne zu geben - für ultimative Beschleunigung und Kontrolle im oberen Windbereich.

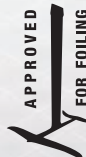
Die Medium Tuttle Boxen sind extra verstärkt und kompatibel für Foils mit Deep Tuttle Base.

Im Vergleich zu reinrassigen Race Designs helfen das etwas erhöhte Volumen und die marginal größere Finnenfläche dem Super Sport, einfacher und mit weniger Segel-Power ins Gleiten zu kommen. Sie sind zudem fehlerverzeihender und leichter mit voller Geschwindigkeit zu halsen. Ihre slalomähnliche Performance kommt gepaart mit maximaler Benutzerfreundlichkeit - das ist Super Sport!

VOLUMEN	LÄNGE	BREITE	GEWICHT ^{GOLD}	GEWICHT ^{PRO}	GEWICHT ^{FWS}	FINNE
101	237 cm	64.0 cm	-	6.6 kg	-	36.0
113	237 cm	70.0 cm	-	7.2 kg	7.6 kg	40.0
125	237 cm	76.0 cm	6.9 kg	7.7 kg	8.1 kg	44.0
137	237 cm	82.0 cm	-	8.1 kg	8.6 kg	48.0

Gewichtsangaben sind Schätzungen
Boards kommen mit „Foil Approved“ Deep Tuttle Boxen

GOLD = GOLD EDITION in ultra leichter Textreme Technologie
PRO = PRO EDITION Technologie
FWS = FULL WOOD SANDWICH Technologie



GOLD EDITION

PRO EDITION

FULL WOOD SANDWICH (FWS)



SEBASTIAN KORNUM
DEN 24

SUPER LIGHTWIND

FAST IN ALMOST NO WIND

Der Super Lightwind gleitet atemberaubend früh an, beschleunigt schnell auf Top-Speed und ist für ein speziell auf Leistung ausgelegtes Freerideboard leicht zu fahren. Es ist dabei signifikant schneller als das Vorgängermodell. Ausgestattet mit einer breiteren Nase und parallelen Kanten im Mittelteil geht es mit maximaler Gleitfläche ins Rennen.

Die Doppelkonkaven auf Höhe der Fußschlaufen liefern extra Auftrieb und Beschleunigung. Für bestmögliches Angleiten wurde die Gleitfläche lang und gerade gehalten.

Die erste Reihe der neuen zweistufigen Cut-Outs liegt auf Höhe der Fußschlaufen. Die zweite Reihe in der Nähe des Finnenkastens reduziert die benetzte Heckfläche und kann den enormen Druck, den moderne Finnen produzieren, teilweise neutralisieren. Das Brett wird dadurch auch auf schnellen Raumwindschlägen fehlerverzeihender und stabiler - ein echter Kontrollvorteil, der sich wiederum in Speed umsetzen lässt.

Werner Gniglers 4. Generation des Super Lightwind kombiniert Shape Details der Slalom, Super Sport und Formula Linien. Durch die Reduzierung von Breite, Volumen und Auftrieb im Heck lässt sich das breite Brett leichter in die Kurve legen und einfacher drehen. Über das konkave Deck wandert der Mastfuß tiefer zum Wasser und die Schwungmasse im Bereich der Nase nimmt ab. Ein neuer Deck-Shape im Standbereich verbessert den Fahrkomfort und sorgt durch eine höhere Standposition für optimale Hebel. Dadurch kann mehr Druck auf die Finne ausgeübt werden, um den Top-Speed nochmals zu steigern. Flexible Schlaufenpositionen sprechen sowohl Aufsteiger als auch Fortgeschrittene an.

Fortgeschrittene Fahrer werden die außenliegenden Fußschlaufen bevorzugen, die weiter hinten sind, weniger erfahrene Rider die mehr nach innen und vorne gerichtete Position, die es sehr einfach macht, in die Schlaufen zu gelangen.

NEU: Die Medium Tuttle Box ist speziell verstärkt und ermöglicht das Foilen mit Deep Tuttle Base. Das Super Lightwind passt jetzt auch perfekt zum neuen Hydro Foiling-Trend!

VOLUMEN	LÄNGE	BREITE	GEWICHT ^{GOLD}	GEWICHT ^{PRO}	GEWICHT ^{FWS}	FINNE
165	235 cm	92.0 cm	8.4 kg	8.9 kg	9.8 kg	56.0

Gewichtangaben sind Schätzungen
Boards kommen mit „Foil Approved“ Deep Tuttle Boxen

GOLD = GOLD EDITION in ultra leichter Textreme Technologie
PRO = PRO EDITION Technologie
FWS = FULL WOOD SANDWICH Technologie



GOLD EDITION

PRO EDITION

FULL WOOD SANDWICH (FWS)



SEBASTIAN KORNUM
DEN 24

JULIEN BONTEMPS
FRA 6

SEBASTIAN & JULIEN

HYDRO FOIL 135 / 150

JUST LIKE FLYING! HYDRO FOIL 135 & 150

JP hat als eine der ersten Windsurf-Marken spezialisierte Boards für das Foiling eingeführt und erweitert jetzt das Sortiment um 4 neue Shapes in unterschiedlichen Technologien. Dies sind die beiden großen Boards in unserer Foilboard Range: das 135 und das 150.

Unser Ziel war und ist es, das Windsurf-Foiling einfach, sicher und für jeden zugänglich zu machen. Diese beiden großen Boards wurden speziell für leichten Wind entwickelt. Sie können auch mit großen Segeln gefahren werden - der Einsatzbereich bei Leichtwind wird so zusätzlich vergrößert. Die kurzen und breiten Designs zeichnen sich durch viel Volumen, eine parallele Outline und ein breites Heck aus, um schnelles und konstantes Gleiten zu ermöglichen. Diese Kombination hebt die Boards schnell aus dem Wasser und garantiert eine sichere und ausbalancierte Flugphase. Die Tail-Cut-Outs reduzieren den Widerstand bei Start und Landung.

Der gleichmäßige Nose-Rocker kombiniert mit einer weichen Tucked-Edge im Bugbereich sorgen für ein harmonisches und fehlerverzeihendes Verhalten, wenn die Nase auf die Wasseroberfläche trifft. Das ist von besonderer Bedeutung, da besonders Anfänger zu Nose Dives neigen. Die Nase taucht nicht ins Wasser, sondern entwickelt sofort wieder Auftrieb, um den Schwebzustand fortzusetzen. Die flache Deckform und die ideal platzierten Fußschlaufen sorgen für einen aufrechten Stand, die Kraft des Foils lässt sich so einfach steuern und garantiert eine erstaunlich kontrollierte Fahrt.

HYDROFOIL 135: Der bewährte Allrounder macht das Foil-Windsurfen einfach und für jedermann zugänglich. Racer profitieren zugleich von dem breiten und effizienten Heck. Das 135 deckt einen sehr großen Windbereich ab. Die Nase bleibt für gute Kontrolle während der Flugphase in einer niedrigen Position. Es funktioniert auch hervorragend mit normalen Finnen und fühlt sich wie eine kürzere und schmalere Version des Super Lightwind an und ist fast genauso schnell.

HYDROFOIL 150: Entwickelt entsprechend des offiziellen PWA-Regelwerkes, bietet diese JP-Rennmaschine eine große und breite Gleitfläche mit maximaler Hebelwirkung auf das Foil und ermöglicht den Einsatz größerer Segel für frühes Abheben und höhere Endgeschwindigkeiten. Maximaler Upwind und Downwind Speed wird bereits bei sehr leichtem Wind erreicht. Die neuen neuen, stark V-förmigen Bevels am Bug verhindern das Eintauchen der Rails beim Höhelaufen - das Board kann einfacher im idealen Winkel gehalten werden, um das Foil mit größtmöglicher Power zu laden. Der so generierte Auftrieb sorgt für maximale Beschleunigung und Endgeschwindigkeit. Die zusätzlichen Fußschlaufen am Heck verbessern die Kontrolle bei Chop und tiefen Downwind-Kursen.

VOLUMEN	LÄNGE	BREITE	GEWICHT ^{PRO}	GEWICHT ^{FWS}	GEWICHT ^{ES}
135	215 cm	86.0 cm	7.9 kg	8.7 kg	9.3 kg
150	214 cm	91.0 cm	8.5 kg	9.3 kg	-

Gewichtangaben sind Schätzungen

PRO = PRO EDITION Technologie: Neues innovatives, dünnlagiges Karbon mit spezieller Naht
FWS = FULL WOOD SANDWICH Technologie
ES = EPOXY SANDWICH Technologie

Foil Box: verstärkte Box für Foils mit Deep Tuttle Finnenbasis
NEU: vergrößerte Beilagscheibe zum Verteilen der Kräfte



PRO EDITION



FULL WOOD SANDWICH



EPOXY SANDWICH



MATEUS ISAAC
BHA 767

SEBASTIAN KORNUM
DEN 24

AMADO VRIESWIJK
NB 20

HYDRO FOIL 105 / 120

JUST LIKE FLYING! HYDRO FOIL 105 & 120

Unsere sehr kurzen und sportlichen Foil-Modelle! Für erfahrene Fahrer mit hocheffizienten Foils haben wir mit dem 105 und 120 die perfekten Boards entwickelt, um die Grenzen des Sports neu zu entdecken. In diesen Shapes für mittleren und starken Wind steckt Werner Gnigler umfassende Erfahrung zweier Generationen Allround- und Leichtwind-Foilboards. Entsprechend ihres Einsatzbereiches liegt der Fokus des Designs auf guter Kontrolle.

Die kompakten Shapes verfügen über ein breites Heck in Kombination mit einer parallelen Outline - das Trägheitsmoment wird so auf ein Minimum reduziert. Durch die geringere Breite bieten sie eine mittige Standposition und ein sehr sportliches und reaktionsschnelles Fahrgefühl. Diese Boards bieten bei viel Wind und in Kombination mit kleinen Segeln ein unglaubliches Leistungspotential.

Die Shapes berücksichtigen die besonders Standposition und das aerodynamische Verhalten der Boards. Das stromlinienförmige Design der Boards erzeugt in der Luft so wenig Widerstand wie möglich. Das ist beim Foiling von großer Bedeutung, da so starke Böen die Fahrt nicht beeinträchtigen - perfekter Trimm und Balance sind der Schlüssel zum Erfolg. Die flache Deckform und die ideal platzierten Fußschlaufen sorgen für einen aufrechten Stand, die Kraft des Foils lässt sich so einfach steuern und garantiert eine erstaunlich sichere und kontrollierte Fahrt.

Die neuen, stark V-förmigen Bevels am Bug und ein V im vorderen Bereich des Unterwasserschiffs dämpfen den Aufprall beim Touch Down, wenn das Foil bei starkem Cop unbeabsichtigt Luft zieht und der Auftrieb vorübergehend abbricht. Die Nase taucht nicht ins Wasser, sondern entwickelt sofort wieder Auftrieb, um den Schwebestand

fortzusetzen. Auch die Tail Cut-Outs reduzieren den Widerstand bei unerwarteten Touch Downs.
No limitations: Free your mind, be innovative, these shapes will take you there.

VOLUMEN	LÄNGE	BREITE	GEWICHT ^{PRO}	GEWICHT ^{FWS}	GEWICHT ^{ES}
105	204 cm	70.0 cm	6.7 kg	7.6 kg	-
120	209 cm	78.0 cm	7.3 kg	8.2 kg	8.8 kg

Gewichtsangaben sind Schätzungen

PRO = PRO EDITION Technologie: Neues innovatives, dünnlagiges Karbon mit spezieller Naht
FWS = FULL WOOD SANDWICH Technologie
ES = EPOXY SANDWICH Technologie

Foil Box: verstärkte Box für Foils mit Deep Tuttle Finnenbasis
NEU: vergrößerte Beilagscheibe zum Verteilen der Kräfte



PRO EDITION

FULL WOOD SANDWICH

EPOXY SANDWICH

RACING SLALOM

FAST IS NOT FAST ENOUGH!

Die neuen JP Slalomboards erobern eine neue Dimension an Kontrolle und Höchstgeschwindigkeit. Es sind perfekte Boards für den ambitionierten Racer, der auf dem Podium stehen möchte.

Unsere gesamte Kollektion basiert auf fünf primären Design-Elementen, die das perfekte Setup für den Rennsport garantieren:

Zwei TAIL OUTLINES - individuell an jede Boardgröße angepasst. Die neue Cut-out Konfiguration der Unterwasserschiff-Outline reduziert die benetzte Fläche, optimiert den Wasserabriss und generiert so geringen Widerstand und maximale Geschwindigkeit.

Die Deck-Outline über den Cut-Outs ist breiter, wodurch die Fußschlaufen weiter außen am Heck positioniert sind und die Hebelverhältnisse verbessern. Der Fahrer kann entsprechend mehr Kraft auf die Finne ausüben und erlangt mehr Kontrolle sowie höhere Geschwindigkeit.

TRANSFORMING VEE FLOW entlang des Unterwasserschiffs - das V ist vor dem Mastfuß deutlich ausgeprägt, nimmt im Fußschlaufenbereich ab und verstärkt sich am Heck wieder. So bietet das Board auch bei starkem Chop eine sehr freie Gleitlage. Der V-Verlauf ermöglicht zudem eine rundere Rail-Linie, die das Halsen erleichtert und rasante Richtungswechsel ohne Geschwindigkeitsverlust ermöglicht.

COMPACT CONCEPT - Die parallele Outline in der Mitte des Boards maximiert die Gleitfläche im Mastfußbereich und hebt die Boards sofort in den Gleitzustand.

THIN PROFILE - das dünne Profil im Bugbereich verringert den Luftwiderstand. Das ist von

Bedeutung, da dieser Teil des Boards am stärksten vom Wind beeinflusst wird.

Die konkave Vertiefung am Deck zentriert das Schwinggewicht und verbessert in Kombination mit dem ohnehin dünnen Profil die Kontrolle markant.

DECK SHAPES sind designt, um maximalen Druck zu erzeugen. Die perfekte Verbindung mit dem Board ermöglicht beste Kontrolle. Das konkave Deck reduziert einerseits das Schwinggewicht und senkt andererseits die Position des Riggs für noch bessere Board-Kontrolle.

Nach einer intensiven Entwicklungszeit mit unzähligen Teststunden an verschiedensten Spots rund um den Globus können wir nun drei neue Größen vorstellen: Die Größen 85, 71 und 62 weisen neue Heck-Shapes auf, die jeweils an den Einsatzbereich angepasst sind. Die reduzierte Heckdicke und die neu gestalteten Cut-Outs sorgen für mehr Fahrkomfort bei extremen Geschwindigkeiten. Der klar definierte Wasserabriss reduziert den Widerstand und führt zu schnellerer Beschleunigung sowie höherer Maximalgeschwindigkeit. Darüber hinaus erhält der Fahrer mehr Feedback von der Finne für bessere Kontrolle und leichteres Handling der auftretenden Kräfte.

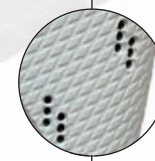
Ausstattung: Alle Slalomboards sind mit Foil Boxen ausgestattet - speziell verstärkten Medium Tuttle Boxen, die bedenkenlos mit Foils bestückt werden können. Sie weisen zudem Doppel-Loch Fußschlaufen-Plugs für jeweils vier Schrauben auf - für eine perfekte Verbindung zwischen Fahrer und Board.

BREITE	VOLUMEN	LÄNGE	GEWICHT
55	78	233 cm	5.5 kg
60	88	233 cm	5.9 kg
62	95	232 cm	6.0 kg
68	105	232 cm	6.4 kg
71	111	228 cm	6.5 kg
82	121	228 cm	7.0 kg
85	136	227 cm	7.5 kg

Gewichtangaben sind Schätzungen
Foil Box: verstärkte Box für Foils mit Deep Tuttle Finnenbasis
ausser SL55: Tuttle Box (nicht Foil-tauglich)

APPROVED
FOR FOILING

PRO = PRO EDITION Technologie:
Neues innovatives, dünnlagiges Karbon mit spezieller Naht
Doppel-Plugs für 100%-ige Verdrehsicherung



PASCAL TOSELLI
FRA 916

MATEUS ISAAC
BRA 767



PASCAL TOSELLI
FRA 916

SEBASTIAN KORNUM
DEN 24

RACING SPEED

Explosive Beschleunigung und fast grenzenloser Top Speed. Genau dafür sind diese Boards gemacht. Nimm das größte Segel, das du halten kannst, hole dicht und fliege total überpöwert über den Speed Kurs. Hans Kreisel bewies auf dem 45er, dass mit diesen Boards auch Geschwindigkeiten von 100 km/h zu kontrollieren sind. Ob diese Erkenntnis entspannt, während man vollgepumpt mit Adrenalin versucht, seinen Geschwindigkeitsrekord zu knacken, wissen wir nicht. Dass der Speed die richtige Wahl dafür ist, steht jedoch fest. Das 50 ist die perfekte Wahl für jeden Speed Windsurfer und typische Speed Bedingungen, das 54 bietet zusätzlichen Auftrieb und maximierte Leistung bei wenig Wind.

BREITE	VOLUMEN	LÄNGE	GEWICHT
45	53	228 cm	4.5 kg
50	64	228 cm	4.9 kg
54	73	231 cm	5.5kg

Gewichtsangaben sind Schätzungen



PRO EDITION

Tuttlebox

RACING FORMULA

Dieses State of the Art Formula Board weist einen kurzen Rumpf, eine parallele Outline und eine rechteckige Nase auf. Die lange, gerade Kante bietet bombenfesten Halt für Amwindschläge. Auf Raumwindkurs hilft der Grip, um auf der Leekante über Kappelwellen zu fliegen. Dabei sorgt der ausgewogene Nose Rocker für eine schnelle und kontrollierte Fahrt über den Chop. Über die tiefe Konkave im Deck wird der Mastfuß abgesenkt und die Masse im Bereich des Buges reduziert. Das Rigg steht aufrechter und erzeugt mehr Druck auf den Bug, was einen besseren Board-Trim auf allen Kursen garantiert. Doppelkonkaven im Unterwasserschiff auf Höhe der Schlaufen optimieren den Auftrieb und die Beschleunigung. Auf Amwindkurs hält die lange, gerade Gleitfläche den Fahrer auf Geschwindigkeit. Auf Raumwind kann man die benetzte Fläche optimal reduzieren, indem man das Board auf die Leekante stellt. Zwei Cut-Outs im Heck sorgen für einen effizienten Wasserabriss und reduzieren spürbar den Hecklift. Der komfortable und hohe Stand ermöglicht einen besseren Hebel auf die Finne, um Power in Beschleunigung und Geschwindigkeit umzuwandeln. Das schnellste JP Formula Boards aller Zeiten - ready to race!

	BREITE	VOLUMEN	LÄNGE	GEWICHT
FORMULA 100	100.0 cm	173	225 cm	9.1 kg

Gewichtsangaben sind Schätzungen



PRO EDITION

Deep Tuttlebox - verstärkt fürs Foilen





FUNSTER SPORT

FUNSTER



ASA SANDWICH MIT FULL EVA DECK

SPORTY DAGGERBOARD RIDE

Die Funster Sport Linie kombiniert auf einzigartige Art und Weise die Kippstabilität, die ein Anfänger benötigt, mit dem sportlichen Gleitgefühl, welches ein fortgeschrittener Fahrer wünscht. Im Gegensatz zu Wide Body Beginner Boards wie dem Funster, ist die Outline etwas schmaler und länger. Sobald die ersten Windsurf-Basics beherrscht werden, kommen sie schon bei leichtem Wind in Gleitfahrt und bieten sofort das echte „Funboard Feeling“. Einmal in Fahrt fühlen sie sich schnell, sportlich und lebendig an.

Die bequemen EVA-Decks bieten verschiedene Fußschlaufen-Optionen, von einer anfängerfreundlichen Position in der Boardmitte bis zur sportlicheren Ausrichtung an den Rails der Boards. Alle Modelle sind mit einem praktischen Griff an der Nase ausgestattet.

Der Funster Sport eignet sich hervorragend als Einsteigerboard und glänzt mit einem enorm großen Einsatzbereich. Mit steigender Lernkurve entfaltet er sein volles sportliches Potenzial. Spielen, Lernen, Cruisen und Gleiten in allen erdenklichen Bedingungen – ein echtes Allround-Funboard.

VOLUMEN	LÄNGE	BREITE	GEWICHT	FINNE*
145	270 cm	70.0 cm	11.6 kg	Ride 38.0 + Schwert
165	275 cm	75.0 cm	12.3 kg	Ride 38.0 + Schwert
195	280 cm	82.5 cm	13.7 kg	Ride 38.0 + Schwert

* Power Box

ASA SANDWICH Technologie mit komplettem EVA-Deck und integriertem Tragegriff

BIG, STABLE NEWCOMER

Der Funster bietet größte Stabilität und leichtes Handling, ganz wie es Einsteiger brauchen! Nach nur wenigen Stunden wird jeder damit hin- und zurück fahren. Dabei ist es mehr als nur ein reines Anfängerboard, denn es gleitet wie ein großer Freerider. Somit ist es das ideale Anfänger- und Familienboard, das auch den erfahrenen Surfer glücklich macht.

Das bequeme EVA-Deck ist mit verschiedenen Fußschlaufenpositionen versehen – von der anfängerfreundlichen, zentralen Einstellung bis zur sportlichen Freeride-Position nahe der Kanten. Der Funster wird mit unzerstörbaren, abnehmbaren Nose-Protektoren aus Fiberglas geliefert.

Der 160er hat einen sehr großen Einsatzbereich. Als Anfängerboard für Kinder und Leichtgewichte bis zum sportlichen Cruiser für fortgeschrittene Fahrer. Der 205er und 180er sind perfekte Anfängerbretter, die leicht und einfach wenden.

Der komplett neue 240er ist deutlich länger als seine Brüder und bietet somit hervorragende Richtungsstabilität. Durch die Breite über die gesamte Länge und die volleren Kanten reicht das Volumen aus, um selbst den schwersten Fahrern genügend Stabilität zu bieten.

VOLUMEN	LÄNGE	BREITE	GEWICHT	FINNE*
160	258 cm	80.0 cm	12.0 kg	Fun 34.0 + Schwert
180	258 cm	91.0 cm	13.3 kg	Fun 34.0 + Schwert
205	260 cm	101.0 cm	14.9 kg	Fun 34.0 + Schwert
240	282 cm	101.0 cm	16.6 kg**	Fun 34.0 + Schwert

** Power Box ** voraussichtlich

ASA SANDWICH Technologie mit EVA Deck, Nose-Protector und Tragegriff an Bug und Heck.



ASA SANDWICH MIT FULL EVA DECK

JP VISION

WIND SURF SUP



JP RIG VISION X

JP RIG VISION



WOOD EDITION



RIGG TASCHE VISION X



RIGG TASCHE VISION

VISION: 2 RIGGS FÜR BEGINNER, AUFSTEIGER UND SURFSCHULEN!

Das **VISION** ist effizient und haltbar. Das moderate Loose Leech dämpft Böen ab und sorgt für ausreichende Kontrolle bei stärkerem Wind. Ein Set besteht aus Segel, Gabelbaum mit Startshot, teilbarem Mast und Mastfuß. Für einfaches Lagern und Transportieren wird das Rigg in einer praktischen Tasche geliefert.

Das **VISION-X** bietet zwei Vorteile: mit weniger Latten liegt es leichter in der Hand und verspricht verbessertes Handling. Zudem kommt es mit einem drei- bzw. vierteligen Mast, sodass es zusammengepackt noch kleiner und handlicher ist!

Beide Riggs sind unverändert und bestehen aus einem Full-Dacron® Segel mit einem PVC-Sichtfenster. Durch sein leichtes, UV-beständiges und äußerst strapazierfähiges Material ist es perfekt für den täglichen Gebrauch. Der Einsatz von Vision-Riggs an Surfstationen in der ganzen Welt ist mit Sicherheit der beste Härtestest! Das weiche Dacron® gibt Anfängern optimales Feedback und ist gleichzeitig angenehm gedämpft.

Folgende Segel-Features garantieren optimale Haltbarkeit:

- FULL DACRON® SEGEL MIT PVC-FENSTER (KEIN MONOFILM!)
- LATTEN-PROTEKTOREN AUS PLASTIK
- IN BLIND-STITCH-TECHNOLOGIE VERNÄHTES UNTERLIEK
- VERSTÄRKTES SCHOTHORN
- GEPOLSTERTER MASTFUSS-PROTEKTOR
- LEICHTES FIX-TOP

WINDSURFING SUP

Windsurfen und Standup Paddling: dieses Board kann beides und ist das ideale Spielzeug für Familien. Es eignet sich genauso als reines Einsteigerbrett wie als Funboard für Aufsteiger. Vor allem bietet es dir immer einen Grund aufs Wasser zu gehen - zum Spaß, für eine Tour, als Workout - oder alles zusammen!

Der lange Rumpf und das Extra-Volumen verleihen dem Board viel Stabilität. Das voll versenkbare Klappschwert lässt das Brett noch kippstabiler werden und macht Höhelaufen zum Kinderspiel. Das Windsurf SUP eignet sich hervorragend zum Paddeln oder für die ersten Windsurfsessions. Ebenso gut kann es auch in kleinen Wellen eingesetzt werden - oder für alles zusammen!

WINDSURF SUP	VOLUMEN	LÄNGE	BREITE	GEWICHT	FINNE*
10'9" x 32"	189	328 cm	81.0 cm	12.8 kg	SU 9.0" + Schwert

* US = US-Finbox

SEGEL	MAST	GABELBAUM	LATTEN	TASCHE	RIGG KOMPONENTEN
VISION 1.5	2 Stk. Epoxy 228 cm	100-140 cm	3 (+1)	145x40 cm	Epoxy Mast, Mastbasis, verstellbarer Gabelbaum, Startshot, Rigg-Tasche
VISION 2.5	2 Stk. Epoxy 296 cm	110-150 cm	3 (+1)	160x45 cm	Epoxy Mast, Mastbasis, verstellbarer Gabelbaum, Startshot, Rigg-Tasche
VISION 3.5	2 Stk. Epoxy 338 cm	140-190 cm	4 (+2)	180x50 cm	Epoxy Mast, Mastbasis, verstellbarer Gabelbaum, Startshot, Rigg-Tasche
VISION 4.5	2 Stk. Epoxy 383 cm	160-210 cm	4 (+2)	215x50 cm	Epoxy Mast, Mastbasis, verstellbarer Gabelbaum, Startshot, Rigg-Tasche
VISION 5.5	2 Stk. Epoxy 415 cm	160-210 cm	4 (+2)	230x55 cm	Epoxy Mast, Mastbasis, verstellbarer Gabelbaum, Startshot, Rigg-Tasche
VISION X 1.5	3 Stk. Epoxy 220 cm	2 Stk., fix 102 cm	1 (+1)	95x40 cm	Epoxy Mast, Mastbasis, fixer Gabelbaum, Startshot, Rigg-Tasche
VISION X 2.5	4 Stk. Epoxy 291 cm	2 Stk., fix 132 cm	1 (+1)	115x45 cm	Epoxy Mast, Mastbasis, fixer Gabelbaum, Startshot, Rigg-Tasche
VISION X 3.5	4 Stk. Epoxy 333 cm	2 Stk., fix 147 cm	1 (+1)	120x50 cm	Epoxy Mast, Mastbasis, fixer Gabelbaum, Startshot, Rigg-Tasche
VISION X 4.5	4 Stk. Epoxy 374 cm	2 Stk., fix 172 cm	1 (+1)	120x50 cm	Epoxy Mast, Mastbasis, fixer Gabelbaum, Startshot, Rigg-Tasche



ANDY CHAMBERS
K540

MAGIC FUNST AIR

AIR-CUSHIONED PERFORMANCE

Aufblasbare Windsurf-Boards bieten deutliche Vorteile gegenüber ihren harten Pendanten: Sie sind super komfortabel und benutzerfreundlich, weil sie leicht zu transportieren und zu lagern sind. In der Vergangenheit war ihr einziger Nachteil das begrenzte Gleitpotenzial. Nun präsentiert JP zwei komplett neue, aufblasbare Windsurf-Boards, welche gezielt für exzellentes Gleiten entwickelt und getuned wurden.

Die speziell entwickelten, scharfen Kanten sind überzogen mit einer faserverstärkten Lage PVC und sorgen für einen sauberen Wasserabriss. So gleiten diese Bretter sehr frei und beschleunigen mit wenig Widerstand auf guten Speed. Du wirst überrascht sein, wie viel Spaß das macht.

Die vorlamierte, 3-lagige „Drop-Stitch“-Verbundkonstruktion, die faserverstärkten Stringer am Deck und am Unterwasserschiff und die 3-lagigen Kanten überraschen durch ihre Steifigkeit. Die spezielle, voll integrierte Powerbox ist äußerst steif und leistungsstark. Die vier Fußschlaufen bieten Positionen für Fortgeschrittene und Einsteiger und sind sehr leicht zu montieren.

Keine Angst vor Fehlern, denn im schlimmsten Fall fällst du auf eine weiche Unterlage: Der weiche Rumpf ist mit einem großen, rutschfesten Deck-Pad überzogen.

Da die Boards etwas weicher sind als herkömmliche Hardboards, können sie in Halsen etwas nachgeben und verfügen so gewissermaßen über eine sich selbst anpassende Rocker-Linie.

Die im Namen angegebenen Volumen sind nicht die tatsächlichen Werte, sondern entsprechen den Werten unserer Hardboards vergleichbarer Länge und Breite.

Der MagicAIR besitzt die kompakten Maße, die Leistung und das Fahrgefühl eines modernen, kompakten Freeride Shapes – ideal für alle Aufsteiger und Fortgeschrittene, für die das Gleiten an erster Stelle steht. Trotzdem hat es mehr Volumen als ein vergleichbares Hardboard und ist deshalb einfacher und fehlerverzeihender. Das SURF Magazin schrieb: „JP-AUSTRALIA setzt eine neue Bestmarke mit dem Magic Air, ein Board, das schwere Freerideboards bei leichtem Gleitwind erstmals ernsthaft herausfordert.“

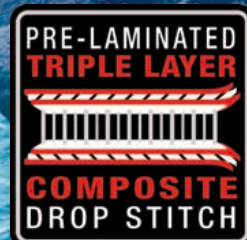
Auf dem super-stabilen FunstAIR Sport erlernt jeder Anfänger die Grundbegriffe des Sports und Fortgeschrittene profitieren vom schnellen Lernerfolg. Die Boardlänge und zusätzliche Center Finne sorgen für Richtungsstabilität und gutes Höhelaufen. Fortgeschrittene Surfer gleiten durch die große Gleitfläche rasch an.

>> Der bestmögliche Kompromiss aus ansprechender Leistung und ultimativem Komfort. Alle Vorteile eines aufblasbaren Boards kommen gepaart mit der Leistung von Hardboards.

	VOLUMEN	LÄNGE	BREITE	GEWICHT	FINNEN
MAGICAIR 150	~200	250 cm	84.0 cm	10.8 kg	44.0*
FUNSTAIR SPORT 200	~240	280 cm	85.0 cm	12.6 kg	44.0* + 25.4**

* Powerbox
** US Box

INFLATABLE Technologie
Vorlamierte Triple-Layer Composite Drop-Stitch Technologie, Top und Bottom mit faserverstärkten Stringern sowie harte Triple-Layer Rails mit Fiberglas verstärktem PVC.



INTEGRIERTE POWERBOX

FREERIDE POWERBOX FORM-FINNE

FASER-VERSTÄRKTEN STRINGERN IM STRINGER IN DECK- UND UNTERWASSERSCHIFF

SCHARFER ABRISSEKANTE, ÜBERZOGEN MIT FASERVERSTÄRKTEM PVC.

3-LAGIGE KANTE



INFLATABLE MAGICAIR 150

INFLATABLE FUNSTAIR SPORT 200



BILLY MARKHAM

„Z“ SCHETTEWI

JAKE USA 25

YOUNG GUN

YOUNG GUN

Die Young Guns sind speziell auf die Bedürfnisse der jungen Generation ausgelegt. Mit einer breiten Standfläche, dem geringen Abstand zwischen vorderer und hinterer Schaufe, sowie einer Vielzahl möglicher Schlaufenpositionen eignen sie sich für Youngster jeder Größe und Könnensstufe. Das Gewichtslimit liegt bei 50kg.

YOUNG GUN RADICAL THRUSTER QUAD

Der kleine Klon des Boards, auf dem Morgan Noireaux zweimal beim Aloha Classic triumphierte, besitzt die gleichen Shape-Details wie sein großer Bruder: Tiefe Doppelkonkaven unter den Schlaufen lassen eine lange, gerade Gleitfläche entstehen und sorgen für Beschleunigung und Speed. Einmal aufgekantet dreht das Board eng und wie auf Schienen über die runde Outline und liefert dir sensationellen Halt, Kontrolle und Speed bei all deinen Moves! Durch weiche Kanten und die geringfügig reduzierte Breite fühlt sich das Board direkt an und lässt sich schnell umkanten. Noch nie war es für Leichtgewichte so einfach, radikale Turns zu fahren - DAS Board für alle Young Guns, die schon surfen wollen wie die Großen!

YOUNG GUN MAGIC RIDE

Dieser breite Shape sorgt für Kippstabilität und einen sicheren Stand. Außerdem bringt er den Nachwuchs schneller ins Gleiten und erleichtert dank seiner runderen Outline erste Carves und Halsen.

- Spaß von der ersten Minute an
- Äußerst stabil
- Spaß am Surfen schon am ersten Tag
- Kinderleichtes Wenden und Halsen

YOUNG GUN AIR INFLATABLE YOUNG GUN FUN

Die Vorteile des aufblasbaren Young Gun Air liegen auf der Hand: Eingerollt passt das Board in den mitgelieferten Rucksack - Dachträger für den Transport entfallen also ebenso wie üppiger Stauraum in der Garage. Zudem ist es deutlich leichter als vergleichbare Hardboards. Du kannst es sogar auf dem Fahrrad mit an den Strand nehmen, wenn du schnell eine Runde paddeln gehen willst.

Dank innovativer DROP-STITCH-TECHNOLOGIE ist es so steif, dass es leicht ins Rutschen kommt. Das Deck dagegen ist ausreichend gepolstert, sodass du dir bei Stürzen aufs Brett nicht weh tust.

Statt eines Schwertes ist der Young Gun Air mit einer abnehmbaren Centerfinne ausgestattet. Diese erhöht die Kippstabilität und verringert die seitliche Abdrift. Im Vergleich zu den anderen Young Guns ist der Inflatable deutlich länger, was das Höhelaufen zusätzlich erleichtert.

Der Inflatable Young Gun Air macht Surfen Lernen zum Kinderspiel!

	VOLUMEN	LÄNGE	BREITE	GEWICHT	FINNEN
YG RADICAL THRUSTER QUAD	59	207 cm	50.0 cm	5.2 kg	2x12.0* + 2x10.0**
YG MAGIC RIDE	118	239 cm	76.0 cm	8.2 kg	FUN 34 + FSW 29***
YG AIR	212	270 cm	80.0 cm	6.9 kg	9.0** + 10.0****

* Slot Box
** Mini Tuttle Box
*** Power Box
**** US Box

ES = EPOXY SANDWICH Technologie
INFLATABLE Light Edition Drop Stitch Technologie



YOUNG GUN RADICAL THRUSTER QUAD (ES)

YOUNG GUN MAGIC RIDE (ES)

YOUNG GUN AIR (Inflatable) MIT EVA DECK



AMADO VRIESWIJK NB-20
YENDEL CAERS BEL-16

SAM ESTEVE F-79
LEON JAMAER G-208

FEDERICO MORISIO I-676
MORGAN NOIREAUX HI-101

JULES DENEL FRA-41
JAKE SCHETTEWI USA-25

JASON POLAKOW KA-1111

ROBBY SWIFT K-89
ANDY CHAMBERS K-540

GRETA MARCHEGGER ITA-193
PASCAL TOSELLI FRA-961
SEBASTIAN KORNUM DEN-24

MATEUS ISAAC BRA-767
JULIEN BONTEMPS FRA-6

WERNER GNIGLER / SHAPER

JP-AUSTRALIA
the right stuff

Special Thanks to:
CHRIS ROSENBERGER Graphics Design
THORSTEN INDRA photographer of main JP photo shoot and Jimmie Hepp
WINDWARD AVIATION Helicopter
OFFSET 5020 Printing

Subject to alteration - Änderungen vorbehalten - Soumis à modifications - Salvo errori e variazioni - 変更の可能性がります